



ÉCLAIRAGE LED INDUSTRIAL

Cloche Industrielle Ohio 200W



Paramètres Techniques

Puissance	200 W
Tension	210-260V AC
Fréquence	50-60 Hz
Facteur de Puissance	0.95
Protection	IP65
Durée de Vie	>40000 Heures

Paramètres Luminiques et Physiques

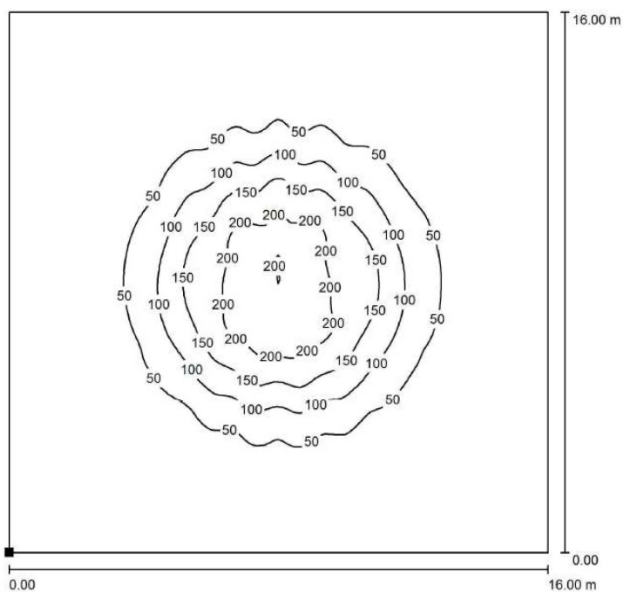
Luminosité	24.000 lm
Efficience	120 lm/W
Faisceau de lumière	60°
CRI	>80
Dimensions	Ø367x459x323 mm
Poids	7.5 Kg

DESCRIPTION DU PRODUIT

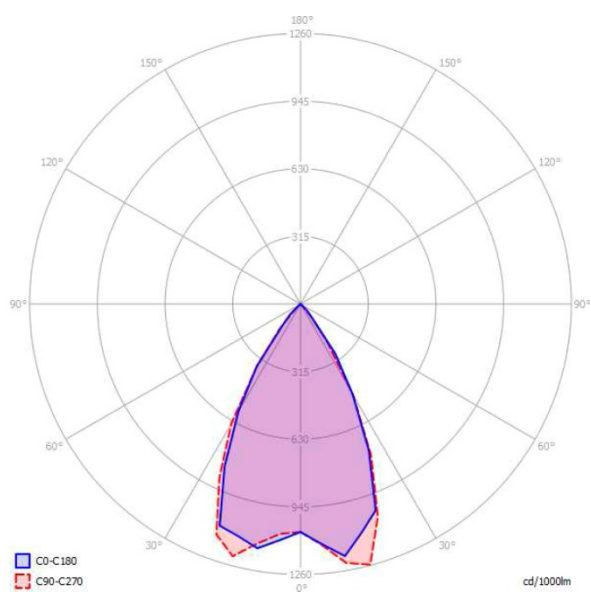
La Cloche Industrielle Ohio a une puissance de 200W, c'est le produit parfait pour le remplacement des projecteurs conventionnels à partir de 400W jusqu'à 600W. On obtient une haute efficacité énergétique et une basse consommation d'énergie. A noter son système de refroidissement heat-pipe en cuivre, son système d'alimentation en état solide SSD et l'évent de condensation et de pression qu'elle possède. Son rendement lumineux va jusqu'à 120 lm/W et nécessite un minimum d'entretien. Elle peut s'incliner en 13 positions différentes jusqu'à 216° et son flux de régulation va de 1-100%. Il est compatible avec les systèmes utilisant le protocole Dali.



PHOTOMÉTRIE

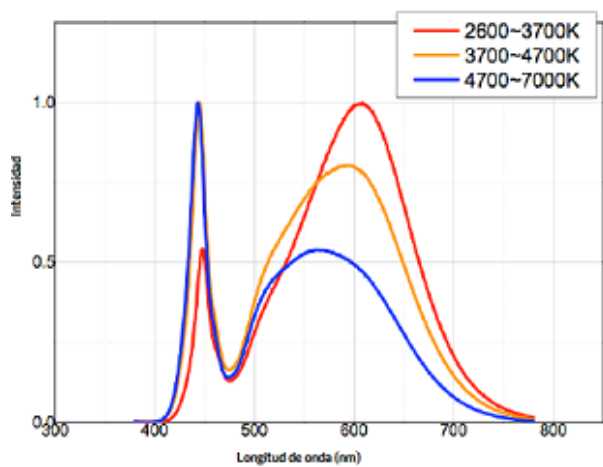


Ondes Isolux

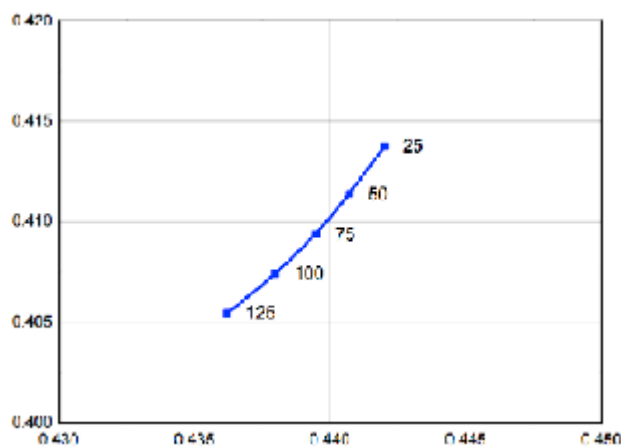


Polaire

Ref. modelo 150W



Réponse Chromatique



Déplacement Chromatique